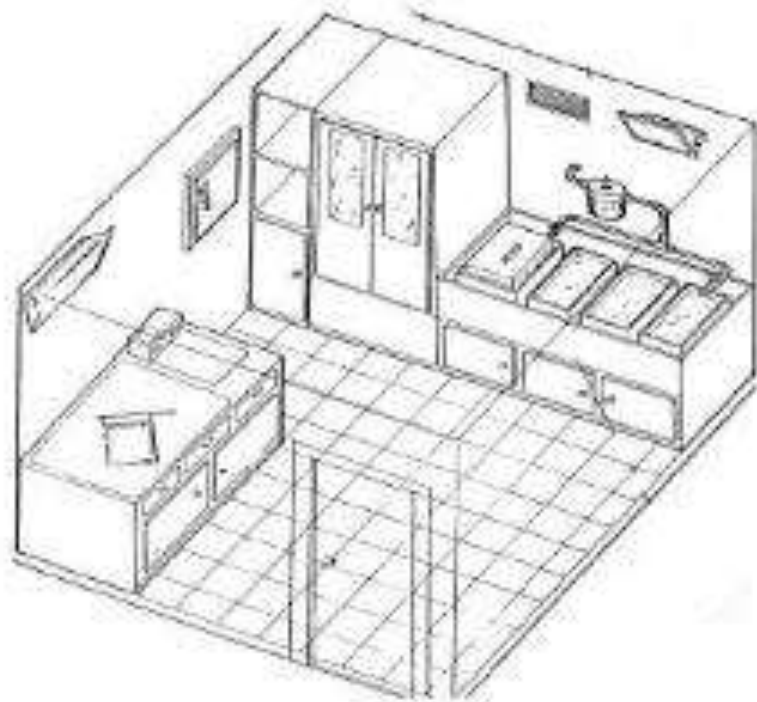


Câmara Escura e Câmara Clara



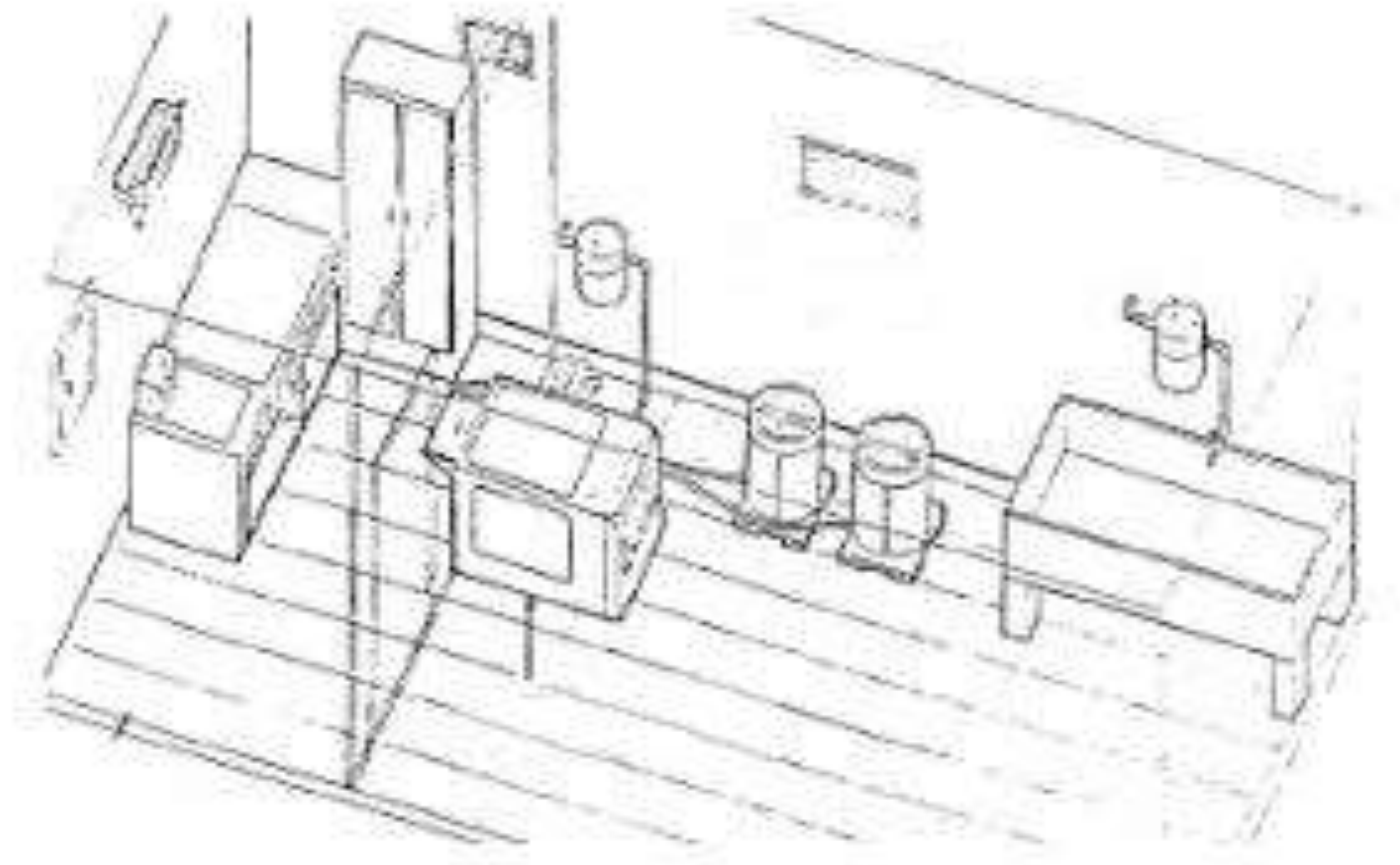
Profº: Alisson Matheus

A **CÂMARA ESCURA** e a **CLARA** são muito importantes em um centro de diagnóstico por imagem. É nesse local onde se manuseia e revela as películas radiográficas. Deve haver sempre organização e controle de qualidade para um bom funcionamento desse setor.



CÂMARA ESCURA

É caracterizada por não ter luz natural, contém apenas uma luz de baixa intensidade produzida por uma lâmpada de 15 watts. Essa lâmpada é colocada por segurança e para que o profissional consiga enxergar o suficiente. A razão pela ausência de luz é a sensibilidade que os filmes possuem, logo o trabalho de manuseio e revelação das películas devem ser realizados no escuro, e a lâmpada de segurança produz uma luz (vermelha ou amarela) que não irá velar o filme radiográfico.



A sua localização deve ser ao lado da sala de exames para que haja agilidade na rotina, evitando desperdício de tempo.

A Câmara Escura pode ser dividida em **PARTE SECA** e **PARTE MOLHADA** ou ÚMIDA

A PARTE SECA é destinada ao armazenamento e manuseio das películas e chassis.

Os componentes da Parte Seca são:

Balcão: Serve para armazenar as caixas das películas virgens.



Chassis: É um recipiente que impede a entrada de luz e protege o filme radiográfico.



Porta-Chassis: Usado para guardar os chassis em posição vertical.



Colgadura: Utilizado para fixação do filme em procedimentos manuais de revelação.



Luz de Segurança: Como dito antes, serve para iluminar um pouco e assim melhorar a visão do profissional sem velar as películas.



A PARTE MOLHADA é onde se realiza o processamento manual do filme.

Os componentes da Parte Molhada são:

Tanque de Revelação, Fixação e Lavagem: Feito de aço inox e com capacidade de 20 a 40 litros, armazena os químicos para revelação e fixação, e água para retirada do excesso.



Termômetro: Usado para medir a temperatura da Câmara. É de suma importância que a temperatura esteja dentro dos padrões exigidos pela Norma 453/98, que são entre 18° e 24° C.



Timer/Cronômetro: Serve para medir o tempo de cada etapa do processamento manual.



Higrômetro: Tem como função medir a umidade do ar. Deverá estar entre 40 e 60% de umidade.



CÂMARA CLARA

Pode ficar ao lado da Câmara Escura para evitar perda de tempo. Comumente usada para realizar a identificação das imagens. Assim como o nome já diz, deve haver luz e, caso o serviço tenha, pode conter PARTE de uma processadora automática no local.

Os componentes da Câmera Clara são:
Processadora Automática: Serve para revelar as radiografias de forma automática.



Bancada: Pode ser usada para várias tarefas.

Negatoscópio: Usada para verificação da imagem radiográfica.



Identificadora: Tem como função identificar as imagens.



Setor de Químicos: Local onde será guardado o revelador e fixador e que também servirá para transportar os químicos à processadora de forma automática em um sistema de tubulação.

Exaustão: Útil para a saída dos vapores que os químicos produzem.